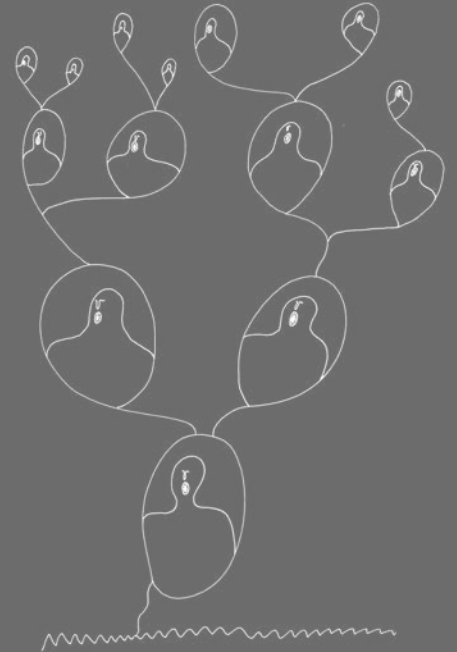
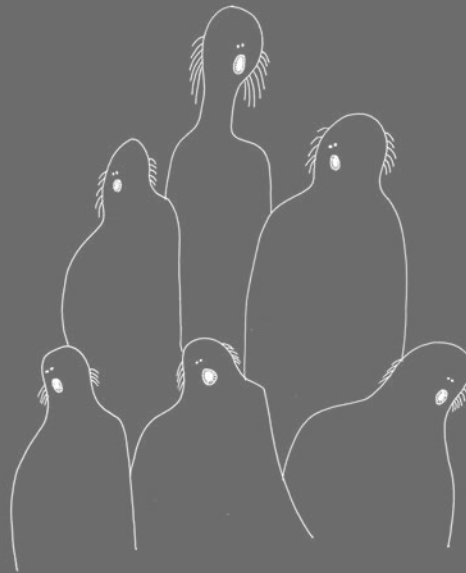
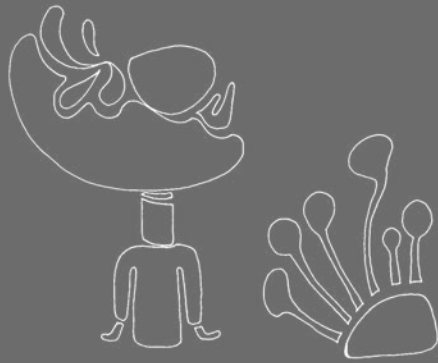
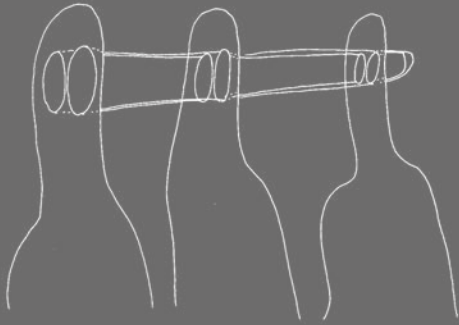
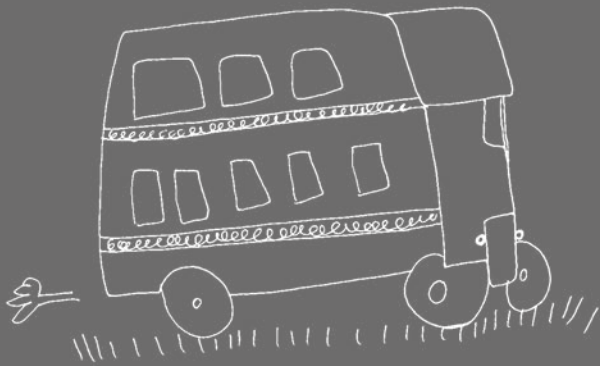
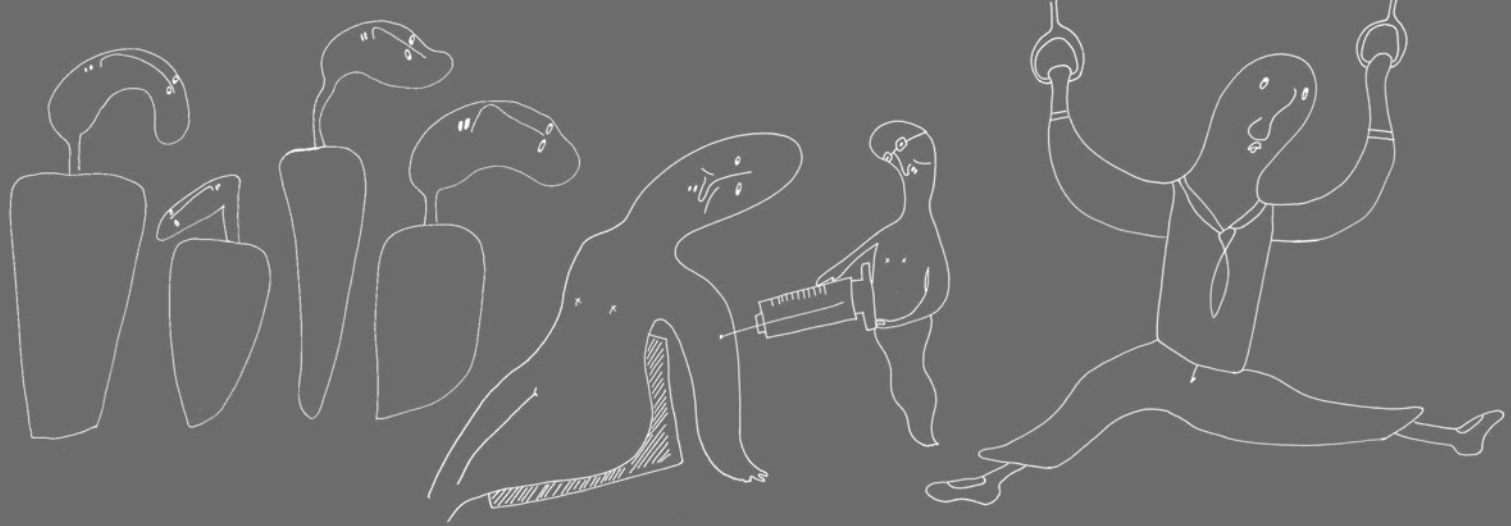
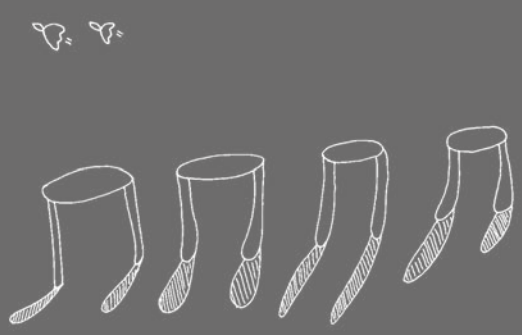
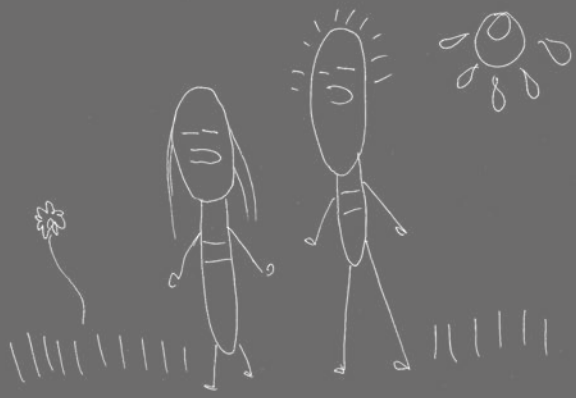
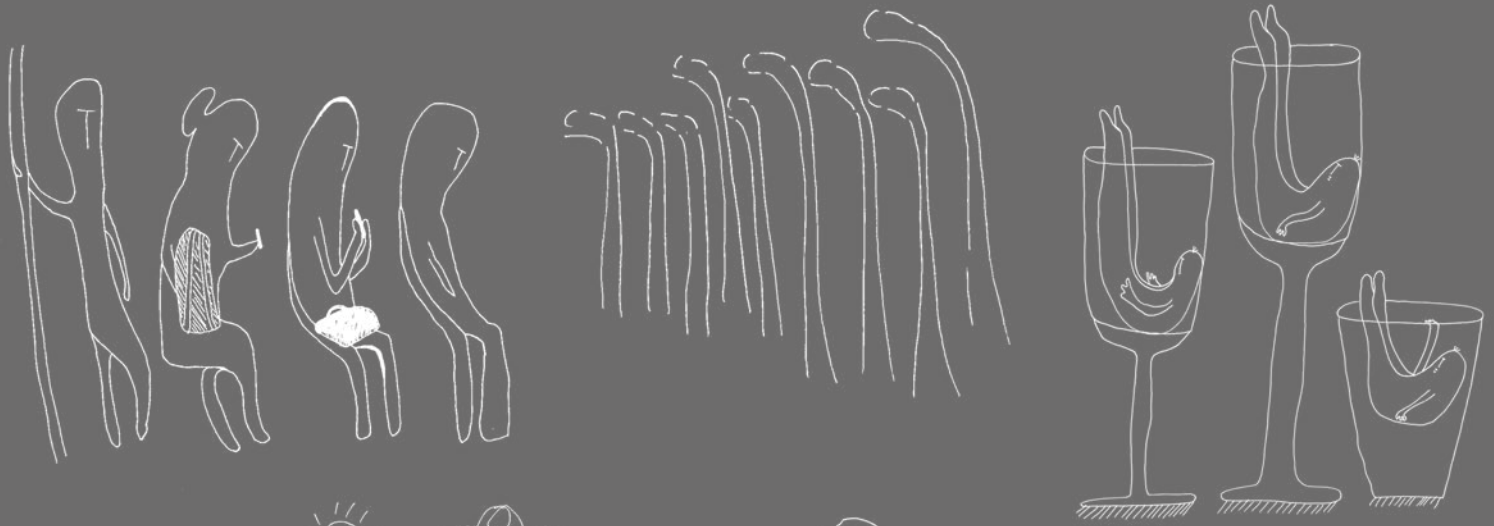
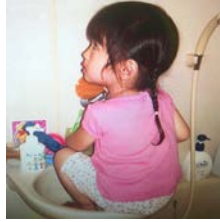


はらだ ひまわり

HARADA HIMAWARI







himawari.style



## はらだ ひまわり

原田 向日葵

HARADA HIMAWARI

### プロフィール

- 2002.1.24 東京都目黒区生まれ
- 2017.3 女子美術大学付属中学校 卒業
- 2020.3 女子美術大学付属高校 卒業
- 2020.4 女子美術大学 工芸専攻 入学

### 出展歴

- 2016.8 Contemporary Stained Glass Art 展 (Venezia, Italy)
- 2020.9 卒業制作展『私の舟出 ～舵をきろう、芽生えた個性と共に～』（ポーラ青山ビル2F）
- 2021.3 国際現代美術家協会 46th i.m.a. 展（東京都美術館・上野）優秀賞 日本ヴォーグ社賞
- 2021.4 GIRASOLE BIENNALE 2021（東京・自由が丘）
- 2021.10 みんなの未来展（女子美術大学付属中学校・高等学校）
- 2022.3 国際現代美術家協会 47th i.m.a. 展（東京都美術館・上野）学生の部 第二席
- 2022.7 第57回 神奈川県美術展（神奈川県民ホールギャラリー）美術奨学会記念賞
- 2022.11 国際現代美術家協会 48th i.m.a. 展（東京都美術館・上野）奨励賞
- 2023.1 ISETAN 呉服 × 女子美 2023（伊勢丹新宿店・本館7階）
- 2023.2 ラフバラ大学・女子美術大学共同ポストカード展覧会（Fine Art Gallery イギリス）
- 2023.4 GIRASOLE BIENNALE 2023（東京・自由が丘）
- 2023.6 JOSHIBI CREATIVE LABORATORY, 2023 - JOSHIBI PORTRAITS（東京・東高円寺）
- 2023.8 女子力展 2023（デザインフェスタギャラリー原宿）
- 2023.9 第58回 神奈川県美術展（神奈川県民ホールギャラリー）奨励賞
- 2023.10 『Re-again ー現代ガラス作品とその源流』  
ガラス教育機関合同作品展 × 大阪芸術大学所蔵作品展（大阪芸術大学博物館）



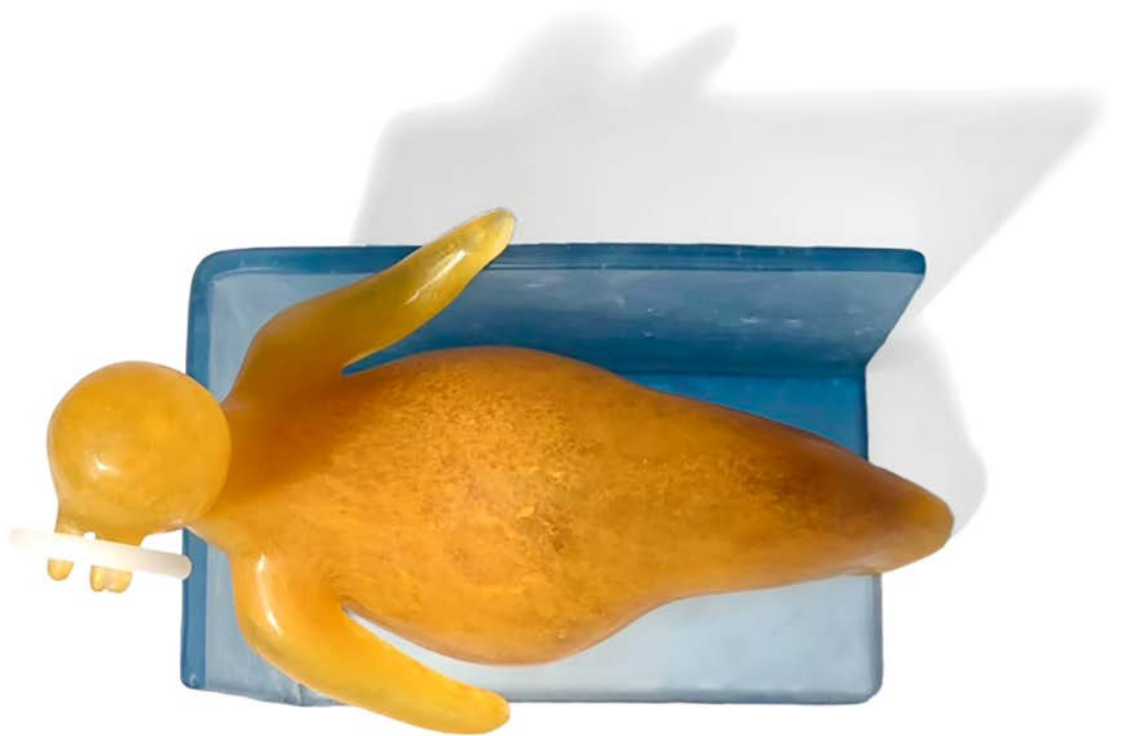
入浴中

キルンキャスト

(w310×h270×d180mm)

[2022]

2022年 神奈川県展 工芸部門  
美術奨学会記念賞 受賞作品





胃袋の叫び

キルンキャスト

(w240×h220×d80mm)

[2021]







通勤電車

キルンキャスト  
(w350×h210×d50mm)  
[2023]

2023年 神奈川県展 工芸部門  
奨励賞 受賞作品





うさぎと過ごす時間

陶芸・手捻り

(w480×h350×d360mm)

[2022]





巻きつく

キャスト

(60×70×50mm)

[2021]



反響

陶芸・手捻り

(w180×h80×d50mm)

[2021]



生き物

溶解ガラス

(100~170mm)

[2022]





土偶

陶芸・手捻り

(w200×h500×d100mm)

[2021]



入れ歯

キルンキャスト  
(w100×h60×d50mm)  
[2021]



ハンバーガー

積層ガラス  
(250×250×200mm)

[2021]



## Ideal and Reality

スタンドグラス  
(w1900×h500×d10mm)  
[2021]

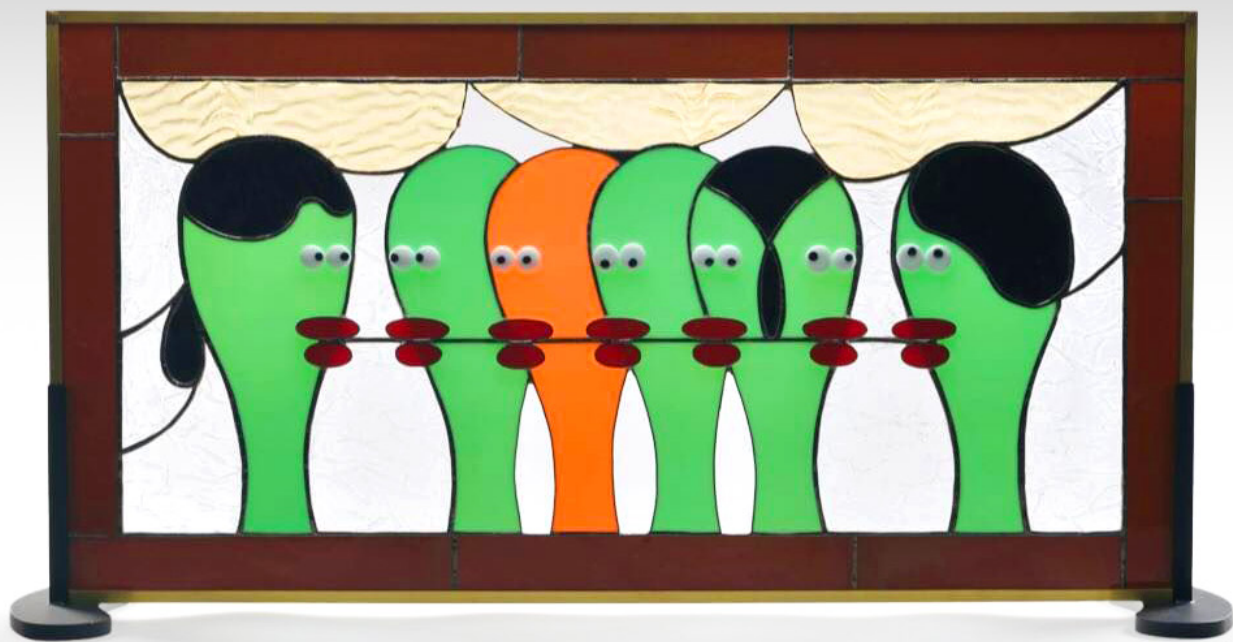


成人式

スタンドグラス

(w850 × h500 × d30mm)

[2022]



## 隣人

スタンドグラス  
(w1200 × h300 × d50mm)

[2022]



冷奴

スタンドグラス・ランプ  
(w200×h120×d120mm)

[2021]



ふたり

陶芸・手捻り

(320×230×15mm)

[2021]





恋人

陶芸・手捻り

(70×90×12mm)

[2021]



人魚フライ  
赤絵 絵付け  
(150×150mm)  
[2021]



ぐるぐる

絵付け  
(150×150mm)  
[2021]



しゃもじ [単体]

陶・鑄込み

(30×30×160mm)

[2021]



しゃもじ [集合体]

陶・鑄込み

(300×100×180mm)

[2021]



向日葵畑

フュージング・スランピング

(175×175×40mm)

[2021]





茶碗／花器

吹きガラス

[2022～2023]





真夏のピラミッド

スタンドグラス  
(150×150×180mm)

[2023]



類は友を呼ぶ

アクリルガッシュ

(727×530mm)

[2019]



ひまわり

ステンドグラス

(w1300×h1600×d40mm)

[2020]



ひまわり

水引き

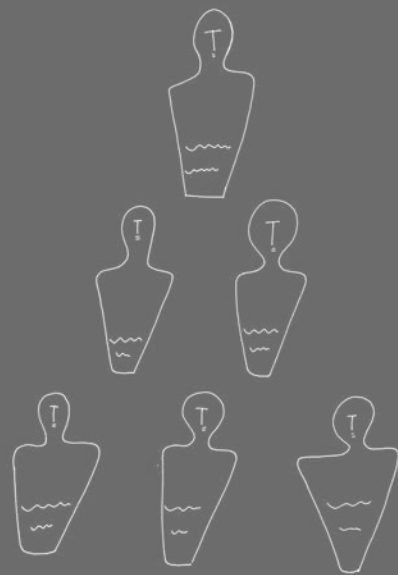
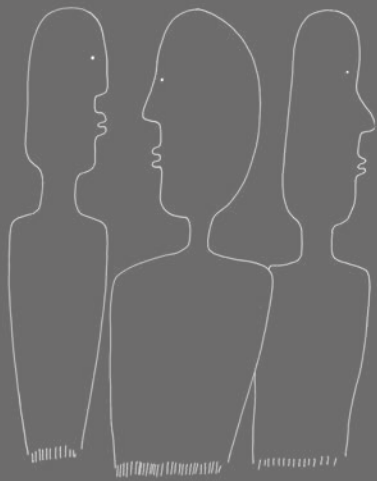
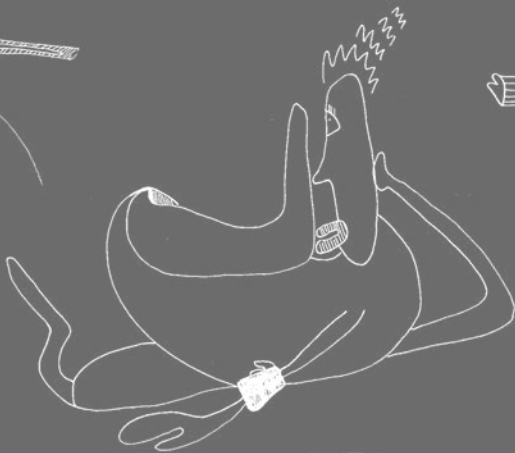
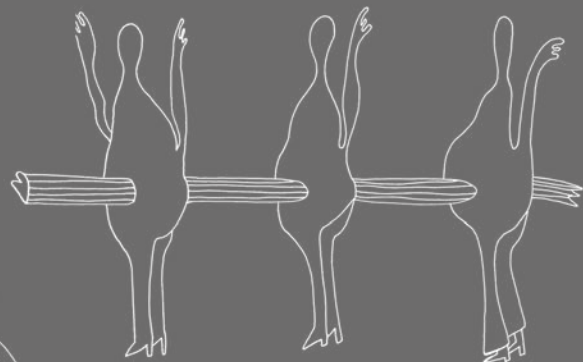
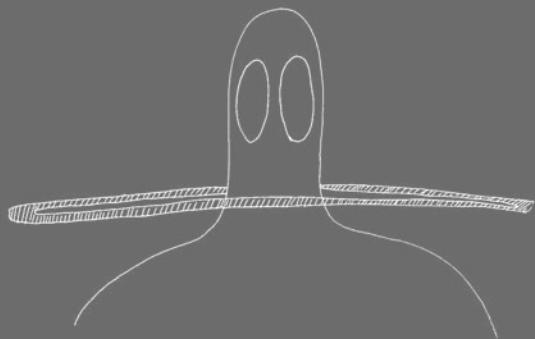
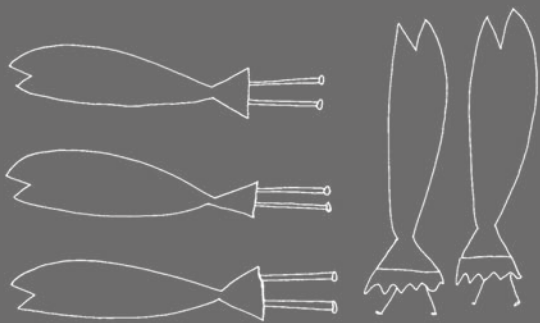
(100×150mm)

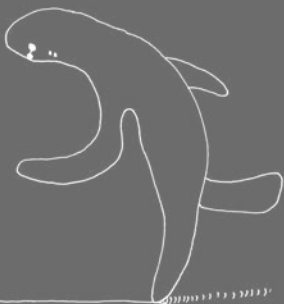
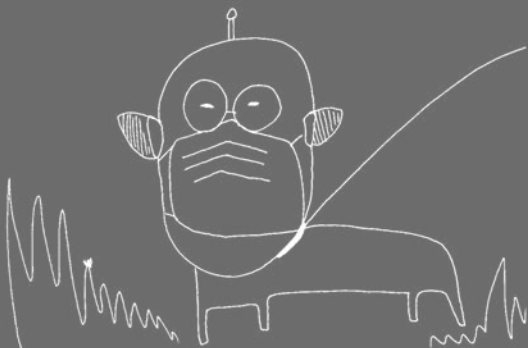
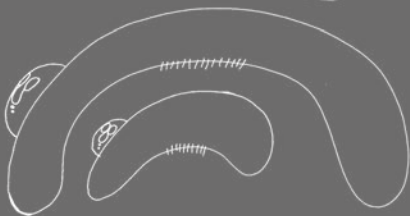
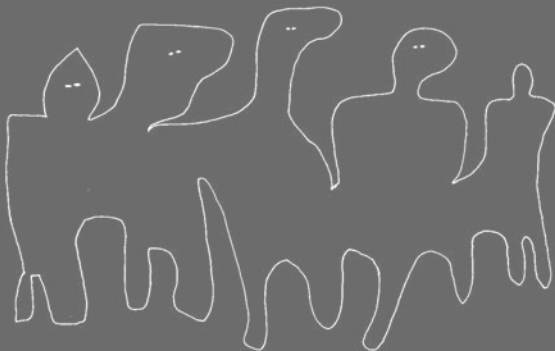
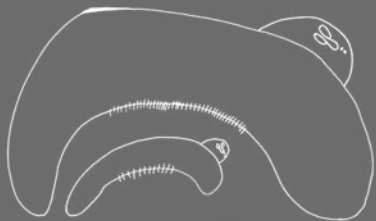
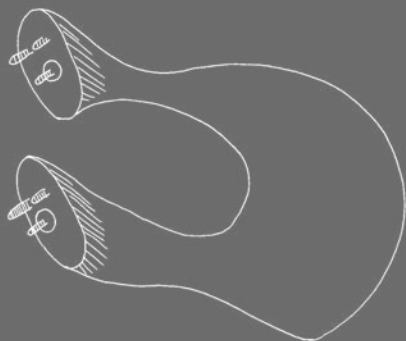
[2022]



溺れる

スタンドグラス  
(150×150×20mm)  
[2016]







[www.himawari.style](http://www.himawari.style)

